

SITOL[®] SILICON

Torggler

SERRAMENTO

SIGILLANTE SILICONICO
A RETICOLAZIONE NEUTRA



SITOL[®] SILICON

SERRAMENTO

Caratteristiche

SITOL SILICON SERRAMENTO è un sigillante siliconico particolarmente resistente ai raggi ultravioletti ed agli agenti atmosferici, specifico per la sigillatura dei serramenti e dei giunti di raccordo tra serramento e parete. Grazie alla reticolazione di tipo neutro, ha una perfetta compatibilità con il supporto, sia esso in muratura, in metallo, legno o vetro; corrisponde infatti alla classe LM 20 secondo UNI EN ISO 11600.

Durante la polimerizzazione non si sviluppano sostanze acide o basiche che possono corrodere i supporti metallici.

SITOL SILICON SERRAMENTO non lascia aloni e non intacca le vernici.

SITOL SILICON SERRAMENTO è classificato come sigillante non strutturale per vetrate (tipo G) secondo EN 15651-2.

Campi d'impiego

SITOL SILICON SERRAMENTO è stato specificatamente formulato per:

- sigillatura tra vetro e serramento (metallico, preverniciato, in legno o in plastica)
- sigillatura del giunto di raccordo tra serramento e parete (muratura, elementi prefabbricati cementizi, metallici, in plastica).

Le sue caratteristiche sono tali da permettere alle sigillature di assorbire i movimenti trasmessi alle vetrate e al serramento per effetto delle sollecitazioni atmosferiche, vibrazionali e meccaniche. **SITOL SILICON SERRAMENTO** collega elasticamente il serramento all'opera muraria, assorbendo il movimento degli elementi costruttivi confinanti, originati da dilatazioni termiche ed igrometriche differenziali, da scosse o assestamenti, senza distacchi o rotture. Garantisce quindi una perfetta tenuta nel tempo all'acqua e all'aria e riduce le dispersioni di calore.

OSSERVAZIONI: SITOL SILICON SERRAMENTO non è indicato per incollaggi strutturali.

Non adatto per supporti in marmo o pietre naturali. In questi casi utilizzare **SITOL SILICON MARMO**.

La gamma dei colori

Colori normali: antracite, nero, grigio, noce, bianco, verde RAL 6005, bianco RAL 9010, avorio, rosso mattone, rovere^(*), douglas^(*), ciliegio^(*), cioccolato^(*), noce camoscio^(*).

Colori metallizzati: alluminio^(*), oro, bronzo, testa di moro.

Colori metallici: acciaio inox^(*), verde^(*), marrone^(*), grigio^(*).

^(*) Questi colori sono basati su un sistema di reticolazione neutro diverso. Le differenze tecniche sono riportate nella tabella dei dati tecnici alla voce "Serramento (*)".

Istruzioni per l'impiego

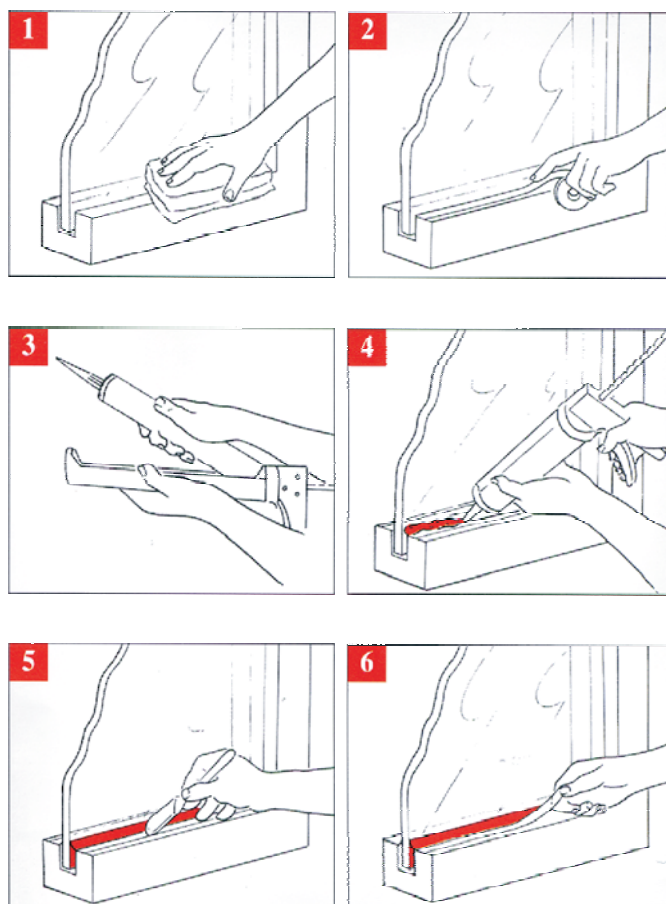
Dimensionamento del giunto: profondità minima = 6 mm
Per spessori fino a 10 mm la profondità deve essere uguale allo spessore del giunto e comunque non inferiore a 6 mm.

Per spessori da 10 a 20 mm = almeno 10 mm.

Per spessori oltre 20 mm = almeno metà dello spessore.

- 1) I fianchi del giunto devono essere puliti, sgrassati e asciutti. Con supporti porosi si consiglia di trattare preventivamente con **PRIMER SILICON**.
- 2) Tendere un nastro adesivo lungo i fianchi del giunto.
- 3) Inserire la cartuccia nell'apposita pistola, aprirla, avvitare il beccuccio e tagliare la punta in modo da ottenere una apertura sufficiente.
- 4) Iniettare il sigillante in abbondanza.
- 5) Lisciare con spatola umida entro 5 minuti dall'applicazione esercitando una certa pressione in modo da eliminare i vuoti d'aria.
- 6) Togliere il nastro adesivo.

Pulizia attrezzi: allo stato plastico del sigillante con solventi; dopo indurimento solo meccanicamente.





Stoccaggio

SITOL SILICON SERRAMENTO deve essere immagazzinato in ambiente asciutto e fresco. In tali condizioni la stabilità allo stoccaggio è di almeno 12 mesi.

Cartucce non completamente consumate possono essere conservate per circa 3 mesi se ben chiuse.

Confezioni

Cartucce da 310 ml.

Tabella indicativa dei consumi

giunto spessore x profondità (mm)	consumo al metro lineare	metri lineari realizzati con una cartuccia
6 x 6	36 ml	8,7
8 x 8	64 ml	4,9
10 x 10	100 ml	3,1
15 x 10	150 ml	2,1
20 x 10	200 ml	1,5

SITOL SILICON

SERRAMENTO

SIGILLANTE SILICONICO
A RETICOLAZIONE NEUTRA



Dati tecnici

Parametro	Serramento	Serramento (*)	Serramento Metallizzato Oro, Bronzo e Testa di moro
Massa volumica (ISO 1183-1)	: 1,31 g/ml	1,03 g/ml	1,04 g/ml
Temperatura d'applicazione	: da +5 °C a +40 °C	da +5 °C a +40 °C	da +5 °C a +40 °C
Tempo di reticolazione superficiale - MIT 33*	: 15 minuti ca.	25 minuti ca.	35 minuti ca.
Velocità d'estrusione - MIT 30*	: 20 g ca.	30 g ca.	25 g ca.
Velocità d'indurimento dall'esterno verso l'interno a 23 °C - MIT 32*	: 2,5 mm in 24 h	3 mm in 24 h	2,5 mm in 24 h
Temperatura d'esercizio	: da -50 °C a +150 °C	da -50 °C a +150 °C	da -50 °C a +150 °C
Durezza superficiale - ISO 868	: Shore A/max: 31 Shore A/15: 17	Shore A/max: 25 Shore A/15: 15	Shore A/max: 34 Shore A/15: 20
Allungamento a rottura (DIN 53504 - Fustella S3)	: 840%	1500%	700%
Carico a rottura per trazione (DIN 53504 - Fustella S3)	: 0,94 N/mm ²	1,28 N/mm ²	0,69 N/mm ²
Modulo elastico al 100% (DIN 53504 - Fustella S3)	: 0,31 N/mm ²	0,22 N/mm ²	0,26 N/mm ²
Allungamento a rottura (UNI EN ISO 8339/A - Supporto in vetro - G, Al)	: 200%	220%	250%
Carico a rottura per trazione (UNI EN ISO 8339/A - Supporto in vetro - G, Al)	: 0,28 N/mm ²	0,42 N/mm ²	0,25 N/mm ²
Modulo elastico al 100% (UNI EN ISO 8339/A - Supporto in vetro - G, Al)	: 0,27 N/mm ²	0,30 N/mm ²	0,19 N/mm ²
Recupero elastico UNI EN ISO 7389 / B (G, Al)	: 85%	95%	85%
Allungamento massimo d'esercizio - UNI EN ISO 11600	: 20%	20%	20%
Resistenza agli acidi	: ottima	ottima	ottima
Resistenza alle basi	: ottima	ottima	ottima
Odore dopo reticolazione	: nullo	nullo	nullo

* I Metodi Interni Torggler sono a disposizione su richiesta

CE

Torggler Chimica S.p.A., Via Prati Nuovi 9, I - 39020 Marleno (BZ)

14

DoP n° 058/14

NB n° 0432/1213

EN 15651-2:2012

Sitol Silicon Serramento: Sigillante non strutturale per vetrate
EN 15651-2: G

Stagionatura: ISO 8339/A
Supporto: G, Al

Reazione al fuoco	F	
Rilascio di sostanze pericolose per la salute e l'ambiente	NPD	
Impermeabilità	Variazione in volume ≤ 10%	
all'acqua ed all'aria	Resistenza allo scorrimento verticale ≤ 3 mm	
	Proprietà a trazione (caratteristiche adesive/coesive dopo esposizione al calore, all'acqua ed alla luce artificiale)	NF
	Recupero elastico	≥ 60%
	Proprietà a trazione (modulo elastico a 23 °C)	≤ 0,4 N/mm ²
	Proprietà a trazione (caratteristiche adesive/coesive in presenza di trazione prolungata nel tempo a 23 °C)	NF
Durabilità	Prova superata	

Le dichiarazioni di prestazione (DoP) sono disponibili sul sito www.torggler.com.

Torggler

Chimica

AZIENDA CON SISTEMA QUALITÀ CERTIFICATO UNI EN ISO 9001

Torggler Chimica spa
39020 Marleno, ITALIA - Via Prati Nuovi, 9
Tel. +39 0473 282500 - Fax +39 0473 282501
info@torggler.com - www.torggler.com

Le informazioni contenute in questo prospetto sono, per quanto risulta a nostra conoscenza, esatte ed accurate, ma ogni raccomandazione e suggerimento dato è senza alcuna garanzia, non essendo le condizioni di impiego sotto il nostro diretto controllo. In casi dubbi è sempre consigliabile fare delle prove preliminari e/o chiedere l'intervento dei nostri tecnici. La presente scheda tecnica sostituisce quelle precedenti.